



KONICA MINOLTA

The essentials of imaging

OFFERING
THE SKILLS
TO WIN

bizhub C552 i bizhub C652

Po prostu przekonujące

Systemy biurowe bizhub C552 i bizhub C652



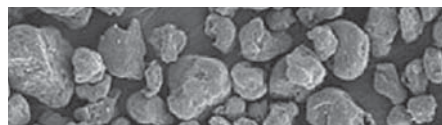
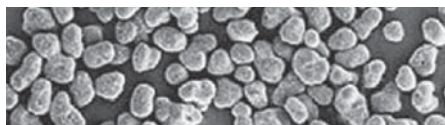
Przekonujące zalety wewnątrz i na zewnątrz

Aby odnieść sukces, duże zespoły projektowe, działy firm a także wewnętrzne działy CRDs muszą nieustannie pracować nad ulepszeniami i nowymi pomysłami w zakresie przygotowywania dokumentów i przesyłania informacji. Dzięki takim działaniom drukujące w kolorze wielofunkcyjne urządzenia Konica Minolta bizhub C552 i bizhub C652 łączą zaawansowane rozwiązania techniczne oraz zdumiewającą wszechstronność i pełną niezawodność z atrakcyjną, futurystyczną stylistyką InfoLine. Jednocześnie oferują wszystko to, co istotne dla ich docelowych użytkowników.

- Przekonująca wydajność jest kluczem do skuteczności, a w urządzeniach bizhub C552/C652 wprowadzono szereg usprawnień wydajności, takich jak:
 - procesor taktowany z częstotliwością 1 GHz, który dzięki wysokiej mocy obliczeniowej zapewnia naprawdę zdumiewającą szybkość przetwarzania,
 - najszybszy i najnowocześniejszy rodzaj pamięci dzięki zastosowaniu 2 GB pamięci DDR2,
 - pojemny i bardzo szybki dysk twardy S-ATA2 250 GB,
 - najnowsze rozwiązanie udostępnione przez technologię PCI – magistrala PCI Express, która dodatkowo przyspiesza pracę i zwiększa wydajność.
- Wymowna stylistyka sprawia, że urządzenia staną się ozdobą każdego biura i działu reprodukcji. Futurystyczna stylistyka InfoLine urządzeń bizhub C552/C652 to nie tylko wygląd, ale też intuicyjna obsługa, zwiększająca wygodę użytkownika.
- Urządzenia bizhub C552 i bizhub C652 są atrakcyjne dzięki zastosowaniu przyjętej przez firmę Konica Minolta strategii skills to win (z nami osiągniesz sukces). Łączą wszechstronne możliwości komunikacyjne, najnowocześniejsze rozwiązania techniczne i programowe, zapewniają wyższą od typowej dla ich kategorii jakość druku kolorowego, a jednocześnie są przyjazne dla środowiska.

→ Opcje workflow





Technologia i jakość z pełnym przekonaniem

→ Nowoczesny kontroler Emperon™

Opracowana przez firmę Konica Minolta technologia kontrolera Emperon to część ogólnej architektury systemowej urządzeń bizhub C552/C652. Zapewnia ona integrację z każdym standardowym środowiskiem sieciowym. Jest zgodna z PDF 1.7, a zwiększona zgodność ze standardem PostScript poprawia jakość m.in. automatycznego auto-trapingu i naddruków w czerni. Urządzenia są łatwiejsze w obsłudze dzięki indywidualnie dostosowywanej zakładce sterownika drukarki. Zakładka My Tab pozwala użytkownikom łączyć często używane funkcje i ustawiać wszystko na jednym ekranie.



się do rewolucyjnych 45 sekund, a efektywność wykorzystania energii znacznie się zwiększa.

→ Wyjątkowy toner Simitri® HD

Dzięki drobnym jednorodnym cząsteczkom opracowanego przez firmę Konica Minolta tonera Simitri HD można uzyskać najwyższą jakość obrazu. Niezwykle wyraźna reprodukcja tekstu i linii, kolory, które nie blakną oraz gładka powierzchnia i wysoka odporność – to wszystko sprawia, że wydruki są trwałe, o wyższej niż kiedykolwiek jakości.

→ Pakiet PageScope Enterprise Suite

Ten pakiet oprogramowania umożliwia administratorom kompletne monitorowanie i zarządzanie dzięki pełnemu dostępowi do informacji o użytkownikach i urządzeniach za pośrednictwem centralnego serwera. Cztery moduły oprogramowania służą do kontroli wydajności i kosztów oraz do zarządzania uprawnieniami zarejestrowanych użytkowników i podłączonych urządzeń.

→ Imponująco przyjazne dla środowiska

Bizhub C552/C652 są zgodne z wymaganiami Energy Star, German Blue Angel, dyrektyw WEEE* i RoHS**. W swojej klasie wyróżniają się najniższym zużyciem energii. To przede wszystkim zasługa nowoczesnej technologii utrwalania. Dzięki tonerowi polimeryzowanemu Simitri HD, utrwalanie przebiega w niższych temperaturach. Zastosowanie nagrzewania indukcyjnego sprawia, że ciepło jest dostarczane bezpiecznie i natychmiastowo. Czas przygotowania do pracy skraca

→ Monitorowanie za pomocą CS Remote Care

Aplikacja CS Remote Care gwarantuje zapobiegawcze i elastyczne wsparcie serwisowe, zdalnie monitorując pracę urządzeń bizhub C552/C652. Tym samym pozwala ograniczyć przestoje i zwiększyć dostępność systemów. Wszystkie istotne dane o urządzeniach są automatycznie przesyłane bezpośrednio do serwisu firmy Konica Minolta bez udziału użytkownika.

→ Konfiguracje



bizhub C552 

bizhub C652 



Pełna wielofunkcyjność i wszechstronność

Bizhub C552 i bizhub C652 wyróżniają się rozbudowaną funkcjonalnością komunikacyjną – niezależnie od tego czy drukują, kopiują, przesyłają fakсы, skanują, czy są używane do bezpośredniego dostępu do Internetu lub intranetu.

→ Wygodna i łatwa obsługa

Duży kolorowy ekran dotykowy bizhub C552/C652 można przechylać i obracać, tak aby uzyskać znakomitą widoczność pod każdym kątem. Rozbudowany podgląd kolorów i miniatur umożliwi dokładne sprawdzenie wyglądu drukowanego dokumentu, co umożliwi uniknięcie pomyłek przed rozpoczęciem produkcji. Logiczny układ ekranu, animowana pomoc i wyświetlane wskazówki, a także opcjonalna zewnętrzna klawiatura sprzętowa to kolejne elementy prostej i przejrzystej obsługi.

→ Zaawansowana wielofunkcyjność

Zaawansowana funkcjonalność drukowania urządzeń bizhub C552/C652 umożliwia całkowicie automatyczne przygotowywanie profesjonalnych dokumentów. Oba systemy są bardzo wydajne w kolorze i w czerni, ekonomiczne i zawsze dostępne do drukowania i kopiowania.

Urządzenia bizhub C552 i C652 są również funkcjonalne w roli skanera, dzięki czemu usprawniają rozpowszechnianie i udostępnianie informacji. Umożliwiają błyskawiczne – z imponującą szybkością 78 stron oryginału na minutę – skanowanie do załączników wiadomości poczty elektronicznej, lokalizacji FTP, SMB i skrzynek użytkownika, a także – niedawno dodaną – funkcję skanowania do urządzeń USB/skrzynki mobilnej.

Zeskanowane materiały można zapisywać w wielostronicowych plikach PDF, plikach XPS i TIFF. Funkcje sca-

n-to-Me i scan-to-Home – dostępne w połączeniu z uwierzytelnianiem użytkowników – przyspieszają proces przesyłania zeskanowanych obrazów na adres e-mail użytkownika (scan-to-Me) lub do własnego zarejestrowanego folderu w komputerze PC (scan-to-Home). Administrator może dzięki tym funkcjom ograniczać wybór docelowych miejsc skanowanych obrazów do tych, które należą do danego użytkownika.

Każdy użytkownik komunikujący się za pomocą faksu będzie mógł skorzystać z rozbudowanej funkcjonalności cyfrowych i analogowych transmisji faksowych bizhub C552/C652, w tym z niedawno udostępnionej funkcji Internet Fax oraz IP (intranet) Fax w kolorze. Różne funkcje zabezpieczające zapewniają wysoką poufność i bezpieczeństwo transmisji faksowych.

→ Zwiększona funkcjonalność skrzynek użytkowników

Zastosowane przez firmę Konica Minolta metody zarządzania skrzynkami użytkowników pozwalają niezwykle efektywnie przechowywać informacje na dysku twardej oraz zarządzać nimi. Dzięki temu możliwe jest, na przykład, udostępnianie innym użytkownikom skanowanych, drukowanych, kopiowanych i przesyłanych faksem dokumentów. Można założyć do 1000 skrzynek użytkowników z elastycznymi prawami dostępu. Skrzynki mogą być definiowane jako publiczne, grupowe i prywatne.



→ i-Option

i-Option usprawnia działanie bizhub C552/C652 i zwiększa wygodę obsługi. Opcja ta zapewnia inteligentne rozwiązania programistyczne, które zwiększają możliwości komunikacyjne tych urządzeń i umożliwiają bezpieczne przekazywanie informacji w plikach PDF. Dzięki i-Option Web Browser możliwy jest bezpośredni dostęp do stron internetowych i danych intranetowych za pomocą panelu sterowania urządzenia. Przeglądanie sieci WWW jest równie wygodne jak bezpośrednie drukowanie stron WWW. Szyfrowanie z użyciem identyfikatora cyfrowego oraz podpis cyfrowy chronią pliki PDF przed niepożądanymi zmianami i niewłaściwym wykorzystaniem. Z kolei dodawanie do plików PDF metadanych, takich jak słowa kluczowe, ułatwia wyszukiwanie zarchiwizowanych dokumentów w zasobach intranetu.

→ Wysoki poziom bezpieczeństwa

Oprócz rozległej standardowej funkcjonalności zabezpieczeń, typowej dla produktów firmy Konica Minolta, dodatkowo urządzenia bizhub C552/C652 posiadają zaawansowane funkcje i rozbudowaną funkcjonalność. Uwierzytelnianie klientów zgodne ze standardem IEEE 802.1x pozwala na podłączenie urządzenia bizhub C652/C552 do bezpiecznych sieci. Bezpieczne przesyłanie informacji przez te urządzenia i do nich jest możliwe dzięki szyfrowaniu, zgodnemu z protokołem IPsec. Standardowo dostarczany pakiet do szyfrowania dysku twardego chroni wszystkie zapisane na dysku dane przed niewłaściwym wykorzystaniem. Uwierzytelnianie za pomocą opcjonalnego skanera naczyń krwionośnych w palcach lub zbliżeniowych karty identyfikacyjnych ogranicza dostęp do systemu do kręgu uprawnionych użytkowników w jeszcze wygodniejszy i bardziej przydatny sposób. To oczywiste, że zarówno bizhub C552, jak i bizhub C652 – oba wyposażone w tak rozbudowane zabezpieczenia – otrzymały certyfikat zgodności z normą ISO 15408 EAL3.



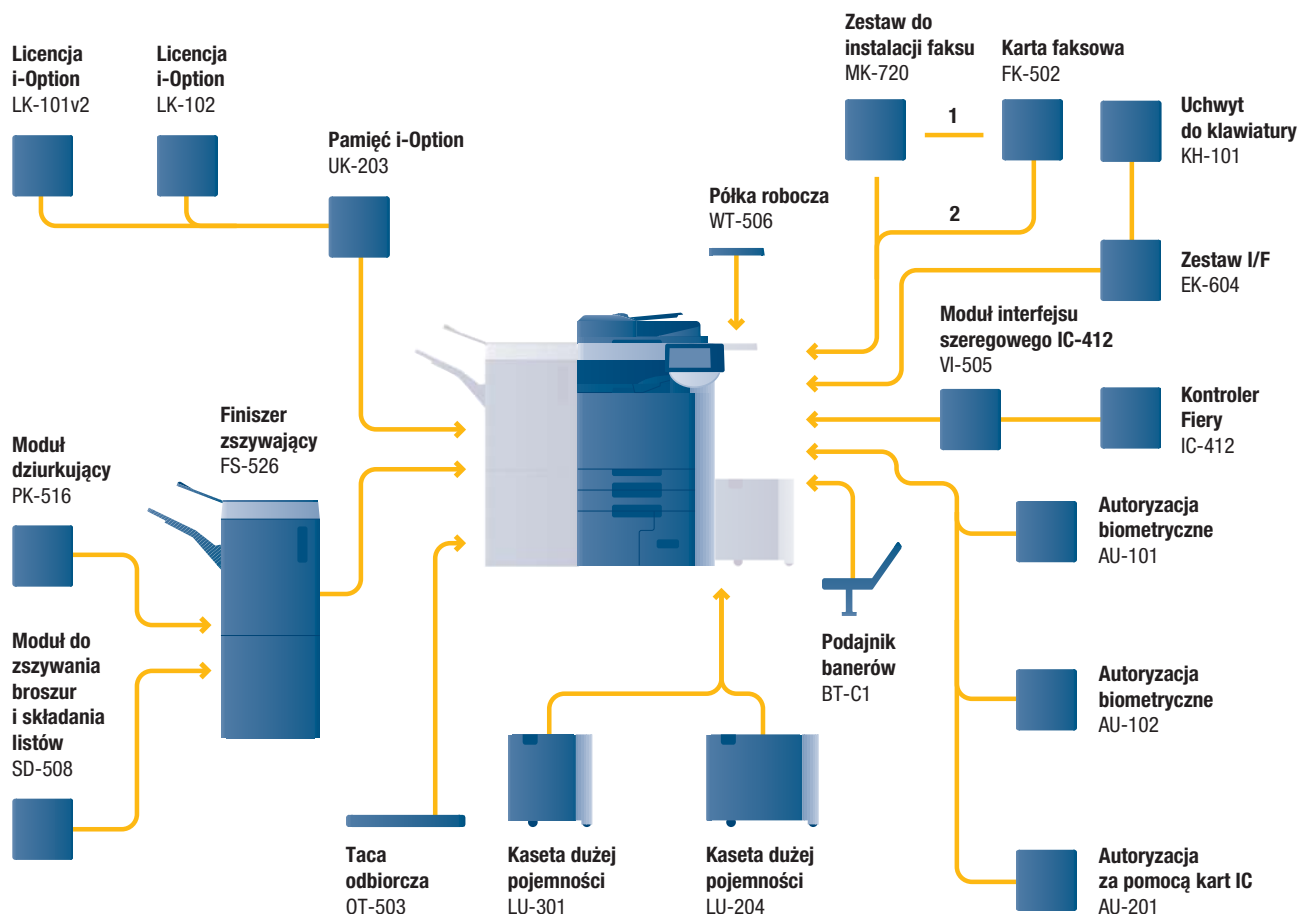
→ Szeroki wybór nośników i opcji wykańczania

Urządzenia bizhub C552 i bizhub C652 mogą korzystać z bardzo rozległej gamy nośników, a wysoka pojemność podajników papieru, sięgająca 6650 arkuszy jest wystarczająca, aby płynnie wykonywać nawet bardzo duże zlecenia. Urządzenia drukują na papierze w formacie od A6 do A3+, w tym również na papierze o wysokiej gramaturze, sięgającej 300 g/m². Możliwe jest również używanie niestandardowych nośników i formatów, w tym drukowanie banerów na arkuszach o długości do 1,2 metra.

Wśród wielu dostępnych w urządzeniach C552/C652 funkcji wykańczania szczególną uwagę warto zwrócić na możliwość ciągłego wytwarzania broszur za pomocą modułu wykańczania broszur. Ten moduł można również wykorzystać w celu składania arkuszy do postaci listowej, co również może przebiegać w sposób ciągły, a co więcej – pomaga oszczędzić czas dzięki automatycznemu składaniu faktur, przesyłek reklamowych oraz innych listów. Wykańczanie obejmuje również automatyczne zszywanie do 100 arkuszy, dziurkowanie 2 lub 4 otworów w celu przygotowania profesjonalnych instrukcji, sprawozdań i rozbudowanej dokumentacji oraz dodawanie grubych okładek o gramaturze do 200 g/m²



→ Schemat i opisy opcji



bizhub C552/C652
System bazowy

Centra komunikacyjne drukujące 65/55 str./minutę w czerni i 50/45 stron na minutę w kolorze. Standardowy kontroler druku Emperon z obsługą PCL 6c, PostScript 3, PDF 1.7 i XPS. Pojemność podajników papieru 500 + 500 + 1000 + 1500 arkuszy oraz 150 arkuszy w podajniku ręcznym. Nośniki od formatu A6 do A3+, banery o długości do 1,2 m, gramatura 64-300 g/m². 2 GB pamięci, dysk twardy 250 GB oraz karta 1 GB Ethernet w standardzie.

FS-526 Finiszier zszywający

Zszywanie do 100 arkuszy, pojemność odbiorcza 3100 arkuszy.

PK-516 Moduł dziurkujący

Dziurkowanie 2/4 otworów.

SD-508 Moduł zszywający

Przygotowywanie broszur, składanie listów.

OT-503 Taca odbiorcza

Taca odbiorcza używana zamiast finiszera.

LU-301 Kasetka dużej pojemności

A4, 3000 arkuszy, 64-256 g/m²

LU-204 Kasetka dużej pojemności (A3+) A4-A3+, 2500 arkuszy, 64-256 g/m²

BT-C1 Podajnik banerów Drukowanie wielu banerów

VI-505 Zestaw interfejsu Fiery IC-412 Kontroler Zestaw montażowy kontrolera Fiery

FIERY IC-412 Kontroler Profesjonalny kontroler druku kolorowego

AU-101 Autoryzacja biometryczna Skaner naczyń krwionośnych w palcach

AU-102 Autoryzacja biometryczna Skaner naczyń krwionośnych w palcach

AU-201 Autoryzacja za pomocą karty IC Skaner IC-Card

KH-101 Uchwyt do klawiatury Służy do umieszczenia klawiatury USB

EK-604 Zestaw I/F Moduł do podłączenia klawiatury USB

MK-720 Zestaw do instalacji faksu Karta I/F dla faksu FK-502

FK-502 Karta faksowa Faks Super G3

WT-506 Półka robocza Do umieszczania urządzenia uwierzytelniającego

LK-101v2 Licencja i-Option Przeglądarka internetowa, Image panel

LK-102 Licencja i-Option Większa funkcjonalność obsługi plików PDF

UK-203 Pamięć i-Option Rozszerzenie pamięci dla i-Option

→ Opcje wykańczania



zszywanie narożne

zszywanie dwupozycyjne

dziurkowanie dwupozycyjne

dziurkowanie czteropozycyjne

druk dwustronny

łączenie druku dwustronnego i jednostronnego oraz różnych nośników

wstawianie gotowych przekładek

składanie listów

broszura

sortowanie z przesunięciem (offsetowe)

drukowanie banerów

→ Specyfikacja techniczna

■ Specyfikacja koparki

Proces kopiowania	Elektrostatyczne kopiowanie laserowe; Tandem; pośrednie
Toner	Toner polimeryzowany Simitri HD®
Szybkość kopiowania/druku A4 (w czerni / w kolorze)	Do 55/45 kopii na minutę (bizhub C552) Do 65/50 kopii na minutę (bizhub C652)
Szybkość kopiowania/druku A3 (w czerni / w kolorze)	Do 28/23 kopii na minutę (bizhub C552) Do 33/25 kopii na minutę (bizhub C652)
Szybkość pracy w automatycznym trybie dwustronnym A4 (w czerni / w kolorze)	Do 55/45 kopii na minutę (bizhub C552) Do 65/50 kopii na minutę (bizhub C652)
Czas oczekiwania na pierwszą kopię/wydruk (w czerni/kolorze)	4,3/6,0 s (bizhub C552)
Czas przygotowania do pracy	3,8/5,5 s (bizhub C552)
Rozdzielczość kopii	600 x 600 dpi
Liczba odcieni	256 odcieni
Kopiowanie w wielu egzemplarzach	1-9 999
Format dokumentów oryginalnych	A5-A3
Powiększenie	25-400% co 0,1%, automatyczna zmiana rozmiaru
Funkcje kopiowania	Wstawianie przekładek i okładek; kopia próbna (na wydruku i ekranie), funkcje Digital art; pamięć ustawień prac; tryb plakatu; powtarzanie obrazu; overlay; drukowanie stempli, ochrona kopii

■ Specyfikacja drukarki

Rozdzielczość drukowania	Równoważna 1800 x 600 dpi
Procesor kontrolera	PowerPC MC7448, 1 GHz, 64-bitowy
Język opisu stron	PCL6c(PCL5c + XL3.0); PostScript 3 (CPSI3017); XPS
Systemy operacyjne	Windows 2000/XP/XP64, Windows VISTA 32/64, obsługa DPWS, Server 2000/2003/2003x64/2008/2008x64 Macintosh 9.x/10.x, Unix/Linux/Citrix
Czcionki drukarkowe	80xPCL Latin; 137xPostScript 3 Emulation Latin
Funkcje drukowania	Direct print plików PCL, PS, TIFF, XPS, PDF i zaszyfrowanych PDF; łączenie druku jedno- i dwustronnego na różnych nośnikach (mixmedia i mixplex); pamięć ustawień – funkcja „Easy Set”; overlay; znak wodny; ochrona kopii

■ Specyfikacje skanera

Szybkość skanowania	Do 78 stron oryginału na minutę w kolorze i b&w (300 dpi przy użyciu podajnika dokumentów)
Rozdzielczość skanowania	Maks.: 600 x 600 dpi
Tryby skanowania	Skanowanie sieciowe TWAIN; skanowanie do: e-mail (scan-to-Me); FTP; SMB (scan-to-Home); skrzynki użytkownika; WebDAV; DPWS; pamięci USB
Formaty plików	JPEG; TIFF; PDF; Compact PDF; Encrypted PDF; XPS; Compact XPS
Lokalizacje do odbioru zeskanowanych obrazów	2 100 (pojedynczy odbiorcy + grupy), obsługa LDAP
Funkcje skanowania	Anotacje (tekst/godzina/data) w plikach PDF; Do 400 zaprogramowanych zleceń

■ Specyfikacja faksu

Standard faksu	Super G3 (opcja)
Transmisja faksów	Analogowa; i-Fax; Colour i-Fax (RFC3949-C); IP-Fax; SIP-Fax
Rozdzielczość faksów	Maks.: 600 x 600 dpi (ultra-fine)
Kompresja faksów	MH; MR; MMR; JBIG
Modem faksowy	Transmisja z szybkością do 33,6 Kb/s
Lokalizacje do odbioru faksów	2 100 (pojedynczy odbiorcy + grupy)
Funkcje faksowe	Polling; ustawianie czasu wysłania faksu; PC-Fax; odbiór do skrzynki poufnej; odbiór na adres e-mail/FTP/SMB; do 400 zaprogramowanych zleceń

■ Specyfikacja skrzynek użytkowników

Maks. liczba skrzynek	1 000
Maks. liczba przechowywanych dokumentów	Do 3 000 dokumentów lub 10 000 stron
Rodzaje skrzynek	Publiczne; osobiste (chronione hasłem lub za pomocą autoryzacji); grupowe (chronione za pomocą autoryzacji)

Typ skrzynki systemowych	Bezpieczne drukowanie; drukowanie zaszyfrowanych plików PDF; odbieranie faksów; polling faksów
Funkcjonalność skrzynki użytkowników	Ponowne drukowanie; łączenie; pobieranie; wysyłanie (e-mail, FTP, SMB i Faks); kopiowanie pomiędzy skrzynkami

■ Specyfikacja systemu

Pamięć systemowa	2 048 MB
Wewnętrzny dysk twardy	250 GB
Interfejsy	10-Base-T/100-Base-T/1,000-Base-T Ethernet; USB 2.0
Protokoły sieciowe	TCP/IP (IPv4 / IPv6); IPX/SPX; NetBEUI; AppleTalk (EtherTalk); SMB; LPD; IPP; SNMP; HTTP
Typy ramek	Ethernet 802.2; Ethernet 802.3; Ethernet II; Ethernet SNAP
Automatyczny podajnik dokumentów	Do 100 oryginałów; A6-A3; 35-210 g/m ²
Rozmiary zadrukowywanego papieru	A6-A3 druk bez marginesów; indywidualnie określone rozmiary papieru; papier na banery maks. 1 200 x 297 mm
Gramatura papieru	64-300 g/m ²
Pojemność podajników papieru	Standardowa: 3 650 arkuszy, Max.: 6 650 arkuszy
Kaseta 1 + 2	500 arkuszy; A5-A3+; 64-256 g/m ²
Kaseta 3	1 500 arkuszy; A4; 64-256 g/m ²
Kaseta 4	1 000 arkuszy; A4; 64-256 g/m ²
Podajnik ręczny	150 arkuszy; A6-A3+; indywidualnie określone rozmiary; banery 64-300 g/m ²
Kaseta dużej pojemności (opcja)	3 000 arkuszy; A4; 64-256 g/m ²
Kaseta dużej pojemności (opcja)	2 500 arkuszy; A4-A3+; 64-256 g/m ²
Automatyczny druk dwustronny	A5-A3+; 64-256 g/m ²
Tryby wykańczania (opcje)	Sortowanie, z przesunięciem, grupowanie, zszywanie, dziurkowanie, składanie na środku i listowe, broszura
Pojemność odbiorcza (z i bez finiszera)	Maks.: 3 100/250 arkuszy
Zszywanie	100 arkuszy lub 98 arkuszy + 2 arkusze okładek (do 209 g/m ²)
Pojemność odbiorcza	Maks. 1 000 arkuszy dla zszytych arkuszy
Składanie w list	Do 3 arkuszy; pojemność wyjścia 20 ark.; bez ograniczeń
Broszura	20 arkuszy lub 19 + 1 arkusz okładki (do 209 g/m ²)
Pojemność odbiorcza dla broszur	100 arkuszy (taca finiszera); bez ograniczeń
Liczba kopii/wydruków (miesięcznie)	Zalecana: 80 000; Maks.: 200 000 (bizhub C552) Zalecana: 100 000; Maks.: 250 000 (bizhub C652)
Wydajność tonera	Toner czarny 45 000; Toner CMY 30 000
Okres użytkowania sekcji obrazowania	Czarny 285 000/1 140 000 (bęben/starter) CMY 120 000 (bizhub C552); CMY 135 000 (bizhub C652)
Pobór mocy	220-240 V/50/60Hz Poniżej 2,0 KW (bizhub C552) Poniżej 2,1 KW (bizhub C652)
Wymiary (Sz. x Gł. x W., mm)	650 x 879 x 1155
Waga	Okolo 221 kg

■ Funkcje systemowe

Bezpieczeństwo	ISO15408 EAL3 (w trakcie oceny); filtrowanie adresów IP i blokowanie portów; komunikacja sieciowa z użyciem protokołów SSL2, SSL3 i TSL1.0; obsługa IPsec; obsługa IEEE 802.1x; autoryzacja użytkowników; rejestr autoryzacji; bezpieczne drukowanie; nadpisywanie HDD (8 metod); szyfrowanie HDD (opcja); automatyczne usuwanie danych z pamięci; odbieranie faksów poufnych; szyfrowanie danych użytkownika
Ewidencjonowanie	Do 1000 kont użytkowników; obsługa Active Directory (nazwa użytkownika + hasło + e-mail + folder SMB); definiowanie dostępu użytkowników do funkcji; autoryzacja biometryczna (na podstawie układu żyłek w palcach) – opcja; autoryzacja za pomocą kart IC – opcja
Oprogramowanie	PageScope Net Care Device Manager; PageScope Data Administrator; PageScope Box Operator; PageScope Workware (wersja testowa); PageScope Direct Print; Print Status Notifier; Driver Packaging Utility; Log Management Utility

¹ Czas przygotowania do pracy może się zmieniać w zależności od środowiska pracy i intensywności użytkownika.



KONICA MINOLTA

Simitri HD
High Definition Polymerised Toner



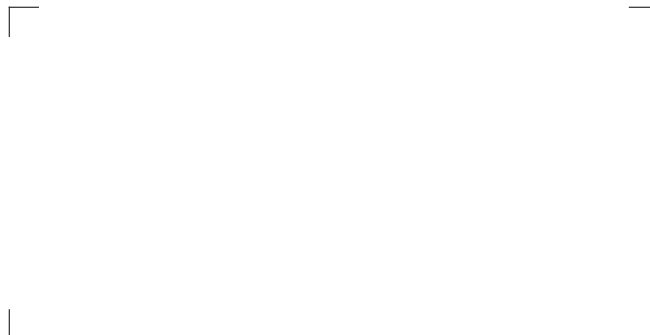
CITRIX



* WEEE – Dyrektywa Unii Europejskiej (UE) dotycząca utylizacji sprzętu elektrycznego i elektronicznego
** RoHS – Dyrektywa w sprawie ograniczenia stosowania niektórych substancji niebezpiecznych w sprzęcie elektronicznym.

- Wszystkie specyfikacje pojemności mierzonej liczbą arkuszy dotyczą papieru o formacie A4 i gramaturze 80 g/m².
- Wszystkie specyfikacje prędkości skanowania, kopiowania lub drukowania dotyczą papieru o formacie A4, który jest skanowany, kopiowany lub zadrukowywany w poprzek, w trybie jednostronnym na wielu arkuszach.
- Obsługa i dostępność podanych specyfikacji i funkcji jest uzależniona od systemów operacyjnych, aplikacji, protokołów sieciowych, a także konfiguracji sieci i systemów komputerowych.
- Podana przewidywana wydajność materiałów eksploatacyjnych do drukarki zakłada drukowanie w określonych warunkach roboczych, takich jak pokrycie drukiem określonego rozmiaru papieru (5% pokrycie formatu A4). Rzeczywiste zużycie materiałów eksploatacyjnych będzie się zmieniać w zależności od intensywności ich wykorzystywania oraz innych parametrów drukowania, takich jak pokrycie i rozmiary stron, typ nośnika, drukowanie ciągle lub przerywane, temperatura i wilgotność otoczenia.
- Na niektórych ilustracjach obok produktów mogą pojawiać się dodatkowe akcesoria.
- Specyfikacje i akcesoria opierają się na informacjach dostępnych w czasie druku i mogą ulec zmianie bez powiadomienia.
- Firma Konica Minolta nie gwarantuje bezbłędności podawanych cen i specyfikacji.
- Microsoft, Windows oraz logo Windows są znakami handlowymi lub zastrzeżonymi znakami handlowymi firmy Microsoft Corporation w Stanach Zjednoczonych oraz w innych krajach.
- Wszelkie inne nazwy marek i produktów mogą być zastrzeżonymi znakami handlowymi lub znakami handlowymi, które należą do odpowiednich właścicieli, co zostaje uznane.

Państwa partner w dziedzinie rozwiązań biznesowych Konica Minolta:



Konica Minolta
Business Solutions Polska sp. z o.o.
ul. Muszkietierów 15
02-273 Warszawa
Tel.: + 48 (22) 560 33 00
Fax: + 48 (22) 560 33 03
www.konicaminolta.pl